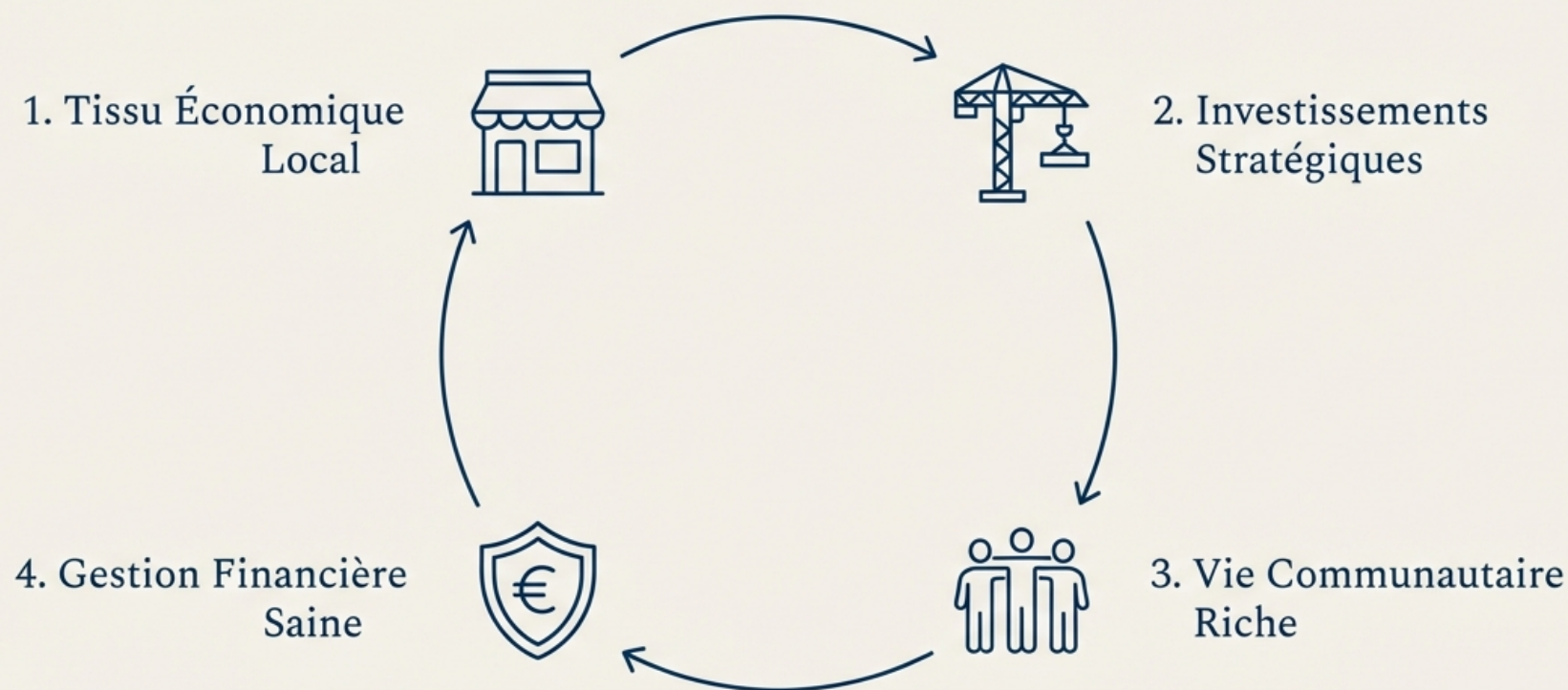


Notre Stratégie : Un Cercle Vertueux au Service des Chantrainois

Le dynamisme de Chantraine se construit sur une vision stratégique. Notre approche repose sur 4 piliers fondamentaux qui se renforcent mutuellement. Chaque succès dans un domaine nourrit les autres, créant un cercle vertueux de développement durable pour notre commune.



Pilier 1 : Un Tissu Économique Local Actif et Soutenu

Nos Entreprises et Artisans : Le Cœur Battant de Chantaine

Savoir-faire historique et industriel

- **Citeos** : Acteur clé de la modernisation urbaine (éclairage, vidéoprotection, bornes de recharge). Un employeur local significatif avec 25 salariés.
- **Charly Couture** : Incarne la pérennité du savoir-faire textile vosgien et la qualité "Made in France" depuis 25 ans.

Dynamisme des commerces de proximité

Une offre diversifiée qui anime notre quotidien.



Notre Engagement : Pérenniser l'Emploi et les Compétences Locales

Les entreprises locales sont le principal moteur de l'emploi. Pour renforcer l'adéquation entre l'offre et la demande, nous avons développé une stratégie complète :



Insertion des jeunes (16-25 ans)

Un partenariat structuré et efficace avec la Mission Locale.



Formation pratique

Un soutien direct à l'apprentissage, comme en témoignent les contrats au centre équestre, pour ancrer les compétences sur notre territoire.



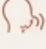


Pilier 2 : Des Investissements Stratégiques pour l'Attractivité

Le Pôle de Santé de l'Arsenal : Une Réalité au Cœur de nos Priorités



L'accès aux soins est un enjeu crucial. La Maison de Santé Pluriprofessionnelle est un projet structurant qui renforce durablement notre offre de services.

Une offre de soins complète et déjà opérationnelle :

-  2 Médecins généralistes
-  1 Infirmière libérale
-  3 Orthophonistes
-  1 Orthoptiste
-  1 Cabinet de kinésithérapeutes à proximité

Nouveau :

- L'arrivée de la pharmacie vient compléter ce pôle essentiel.

Vision d'avenir :

- La dernière parcelle du site est réservée, de préférence pour un futur service de santé.

Améliorer Votre Cadre de Vie au Quotidien



Mobilité Apaisée & Durable

Pour plus de sécurité et moins de nuisances.

Concrétisation du passage en 'Zone Trente' pour 78 % de nos rues. Installation de stations Vilvolt (vélos électriques) et de bornes de recharge.



Services Publics Simplifiés

Un guichet unique pour vos démarches.

Ouverture d'une permanence FRANCE SERVICES en mairie chaque mardi après-midi.



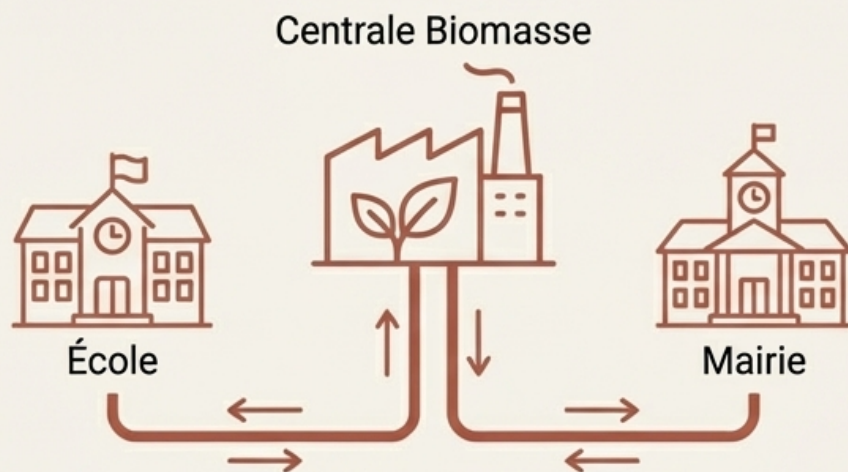
Inclusion Numérique pour Tous

Accompagner chacun dans la transition digitale.

Mise en place d'ateliers d'apprentissage aux outils du numérique en partenariat avec la Communauté d'Agglomération d'Epinal.

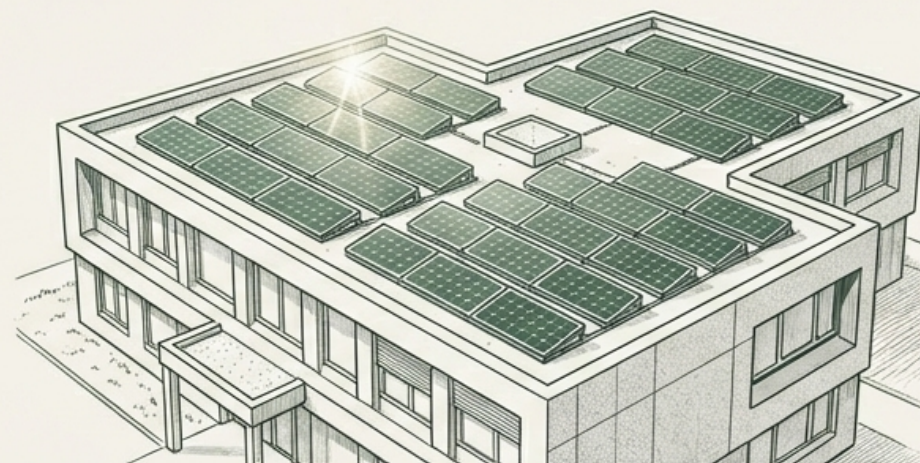
Engagés pour Demain : La Transition Énergétique en Action

Conscients des enjeux climatiques et des coûts de l'énergie, nous agissons avec deux projets phares :



Réseau de Chaleur Urbain

Étude lancée pour l'extension du réseau d'Épinal.
Une énergie à 90 % biomasse, plus propre et moins chère, pour sortir de la dépendance au gaz.



Énergie Solaire Locale

Le remplacement de la toiture de l'école maternelle intégrera l'installation de panneaux photovoltaïques pour produire notre propre énergie et réaliser des économies.

Pilier 3 : Une Vie Communautaire Riche, Moteur de Vitalité

Des Événements d'Envergure qui Nous Rassemblent

Chantraine démontre sa capacité à organiser des événements qui renforcent sa notoriété et créent des moments de convivialité attendus par tous.



Trail des Brosses

Qualifié de 'grande animation sportive du Grand Est', c'est une véritable réussite régionale qui positionne notre commune sur la carte des grands événements.

+ 3 000

participants

28 départements représentés.



Marché de Noël

Un succès populaire qui dynamise la vie locale et offre une vitrine à nos artisans.

Une quarantaine d'exposants.

La Force de Notre Tissu Associatif



28

The background features a word cloud with various terms related to associations and community, such as 'Associations', 'Amis Sans Frontières Vosges', 'Associatiment citoyen', 'Culture', 'Sport', 'Solidarité', 'Animation', 'Jeunes-champions de France', and 'Club de Scribble'. The number 28 is prominently displayed in the center of the word cloud.

Avec **28 associations actives**, nous bénéficions d'un tissu associatif exceptionnellement dense. Cette richesse est la preuve d'un engagement citoyen fort, au cœur de notre vitalité.

Une diversité remarquable :

Sport : Judo Club de Chantraine

Solidarité : Amis Sans Frontières Vosges

Culture : Club de Scrabble (avec des jeunes vice-champions de France)

Animation : Chantraine en Fête

Notre engagement :

Continuer à **soutenir activement ce réseau exceptionnel** qui tisse le lien social au quotidien.

Pilier 4 : Une Gestion Financière Saine, Socle de notre Développement

Notre Cap : Rigueur Budgétaire et Stabilité Fiscale

Aucun développement ne peut être pérenne sans un socle financier robuste. Notre politique repose sur deux principes clairs et responsables :



1. Maîtrise de la Dette

Maintenir un endettement modéré pour conserver nos marges de manœuvre et garantir notre capacité d'investissement future.



2. Stabilité Fiscale

Notre engagement affirmé de ne pas augmenter les taux d'imposition communaux pour ne pas alourdir la charge fiscale sur les ménages et les entreprises.

La Preuve d'une Gestion Efficace (2019-2022)

L'analyse des chiffres confirme la bonne santé de nos finances et notre rigueur.



Recettes de fonctionnement

Une progression stable, signe de ressources consolidées.

2019 : 2 186 k€

2022 : 2 312 k€ (+5,8%)

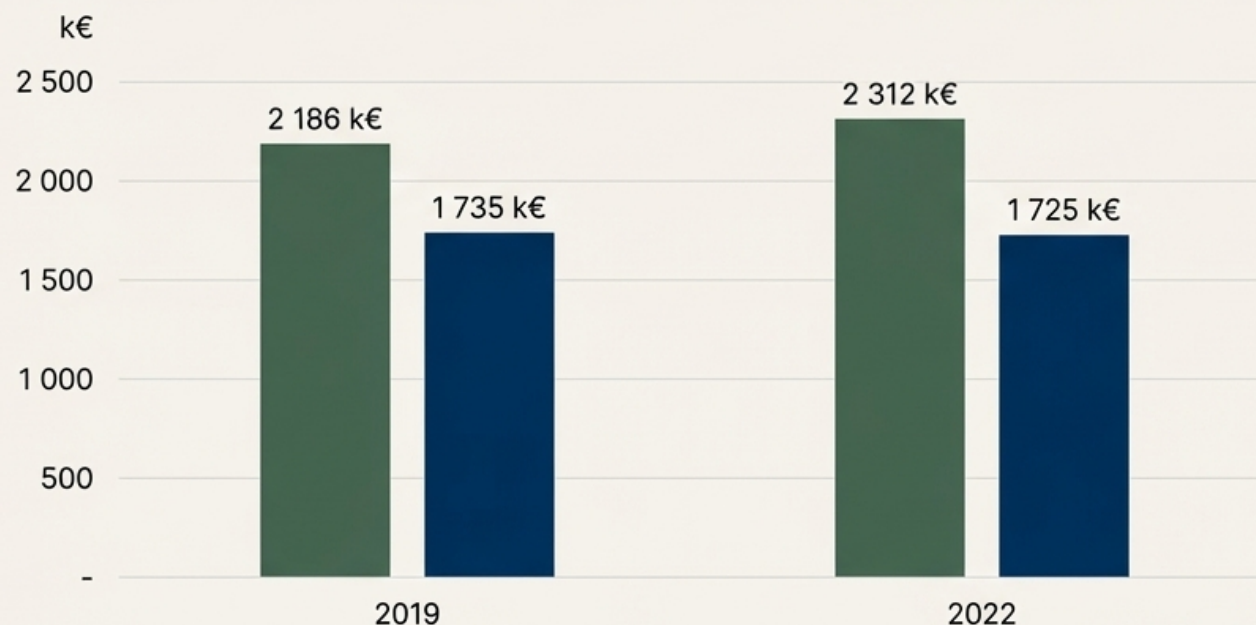


Dépenses de fonctionnement

Parfaitement maîtrisées, libérant des marges pour investir.

2019 : 1 735 k€

2022 : 1 725 k€ (-0,6%)



Cette maîtrise est d'autant plus notable dans un contexte national d'inflation et de flambée des coûts de l'énergie. Elle démontre une gestion proactive et efficace.